



PEKRA

**ul. Zbąszyńska 5
91-342 Łódź**

**Tel. 042/ 611 06 13
Fax. 042/ 611 06 83**

e-mail: biuro@pekra.pl



NEUHEIT

TOP FRAME

Eleganz in Vollendung

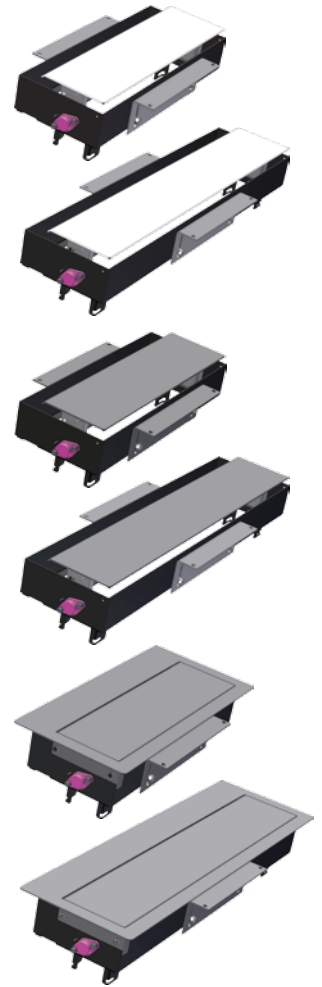
Top Frame ist die neue Lösung für die Strom- und Datenversorgung in Konferenzräumen. Dank vollständig versenkbarer Abdeckung ist von jedem Sitzplatz des Tisches aus der Strom- und Datenzugriff bequem zu erreichen. Die ausgewogene Geometrie der Top Frame passt sich elegant in die Tischoberfläche ein und erlaubt es, sie auch mit anspruchsvollen Oberflächen zu furnieren. Das Öffnen der Top Frame unterstreicht ihren Anspruch an Eleganz: Top Frame wird einfach mit einem Fingerstrich geöffnet und wieder geschlossen - geräuschlos.

Mit umlaufendem Rahmen ist Top Frame auch für den nachträglichen Einbau geeignet. Selbstverständlich sind die Steckdoseneinheiten schnell austauschbar und mit den flexiblen Bachmann Custom Modulen zu bestücken.

Vorteile im Überblick

- Strom- und Datenzugriff von jedem Sitzplatz aus
- Geräuschlose Öffnung
- In die Tischoberfläche integriert
- Bündig mit Tischplatte einbaubar
- Version mit umlaufendem Rahmen für nachträglichen Einbau geeignet
- Oberfläche furnierbar
- Freie Wahl der Konfiguration
- Schneller Austausch der kompletten Steckdoseneinheit

**BACH
MANN**



Artikelnr.	Preis in €*	Ausführung
TOP FRAME Rahmenlos, kurz - für 4-fach PDU, EV1 eloxiert		
925.000	240,00	<ul style="list-style-type: none"> · Aluminium-Klappe EV1 eloxiert, Gehäuse schwarz gepulvert · inkl. Befestigungszubehör · Maße (L x B x H): ca. 320 x 185 x 98 mm
TOP FRAME Rahmenlos, lang - für 8-fach PDU, EV1 eloxiert		
925.001	270,00	<ul style="list-style-type: none"> · Aluminium-Klappe EV1 eloxiert, Gehäuse schwarz gepulvert · inkl. Befestigungszubehör · Maße (L x B x H): ca. 504 x 185 x 98 mm
TOP FRAME Rahmenlos, kurz - für 4-fach PDU, RAL9006		
925.002	244,00	<ul style="list-style-type: none"> · Aluminium-Klappe RAL9006, Gehäuse schwarz gepulvert · inkl. Befestigungszubehör · Maße (L x B x H): ca. 320 x 185 x 98 mm
TOP FRAME Rahmenlos, lang - für 8-fach PDU, RAL9006		
925.003	274,00	<ul style="list-style-type: none"> · Aluminium-Klappe RAL9006, Gehäuse schwarz gepulvert · inkl. Befestigungszubehör · Maße (L x B x H): ca. 504 x 185 x 98 mm
TOP FRAME Umlaufender Rahmen, kurz - für 4-fach PDU, RAL9006		
925.500	290,00	<ul style="list-style-type: none"> · Aluminium-Klappe RAL9006, Gehäuse schwarz gepulvert · inkl. Befestigungszubehör · Maße (L x B x H): ca. 341 x 185 x 98 mm
TOP FRAME Umlaufender Rahmen, lang - für 8-fach PDU, RAL9006		
925. 501	310,00	<ul style="list-style-type: none"> · Aluminium-Klappe RAL9006, Gehäuse schwarz gepulvert · inkl. Befestigungszubehör · Maße (L x B x H): ca. 523 x 185 x 98 mm

*Unverbindliche Preisempfehlung ohne MwSt., pro Stück.



TOP FRAME – elegant auch beim Einbau.

TOP FRAME ist in verschiedenen Ausführungen erhältlich: Alu EV1 eloxiert oder RAL9006 gepulvert. Weitere Oberflächen sind optional erhältlich. Die Klappe kann auch mit einem Furnier bis 0,6 mm beklebt werden.

Ausführung

Version rahmenlos (für Untertisch-Einbau) oder mit umlaufendem Rahmen (für Auftisch-Einbau). Die rahmenlose Version bedarf einer präzisen Bearbeitung der Tischplatte. Für die Version mit umlaufendem Rahmen genügt ein einfacher Tischausschnitt, da der umlaufende Rahmen den Ausschnitt kaschiert.

TOP FRAME ist als kurze Ausführung mit ca. 300 mm und als lange Ausführung mit ca. 485 mm Länge der Abdeckung erhältlich.



Steckdoseneinheit (PDU)

Im Einbaurahmen kann eine Steckdoseneinheit werkzeuglos eingeklipst werden. Jeweils passend für die beiden Längen der TOP FRAME ist die kurze Ausführung mit 4 Modulen und die lange Ausführung mit 8 Modulen geeignet. Die Steckdoseneinheiten der TOP FRAME sind mit den Steckdoseneinheiten der CONFERENCE identisch. Sie finden diese im Bachmann Gesamtkatalog und im Katalog Bachmann Facility Systeme.

